

总表

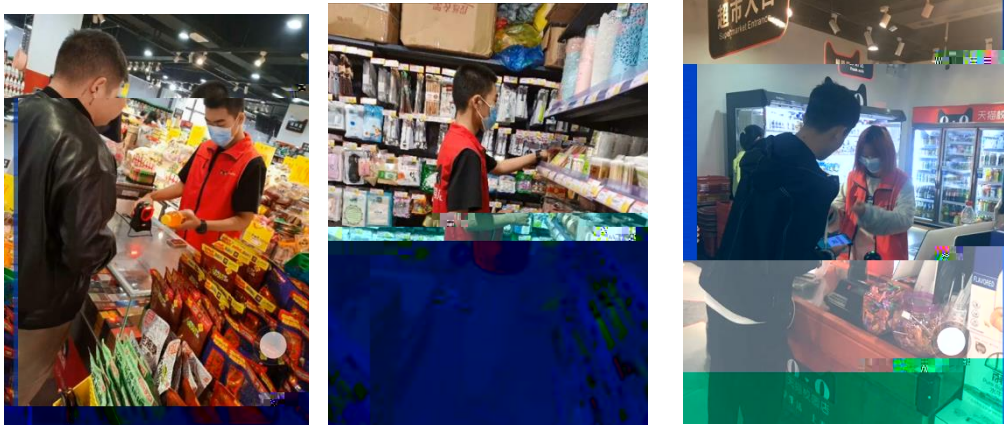
案例特点	
例分析了现代学徒制教学在疫情中停课不停学,采用线上教学。在学校正常上课后,学徒班同学积极投身学习,学习中为老师学习提供生活后勤保障,实现学习与抗疫同行进行。	学模式
探索了高职财务管理专业现代学徒制试点办探索了高职财务管理专业现代学徒制试点	人才培养模
构建了高职财务管理专业现代学徒制试点课程建设了高职财务管理专业现代学徒制试点“双导师”师资队伍	程
提升了高职财务管理专业现代学徒制试点学是创新了高职财务管理专业现代学徒制试点工	素质
管理创新及其他等。不超过 100 字。	作方式

2020





2



3

19统计与会计3

签到 问卷 抢答 选人 评分 测验 活动库

抢答 03-10 16:40

调查时间和调查期间的含义, 其区别是()。

抢答 03-10 16:20

2、调查单位与填报单位的关系是()。 A、二者是一致的 B、二者有时是一致的 C、二者没有关系 D、调查单位大于...

调查项目是什么?

选人 03-10 16:12

某市规定2019年工业经济活动成果年报呈报时间是2020年1月31日, 其调查时间为()。

测验 03-10 16:10

调查单位与填报单位()。

测验 03-10 15:26

5、统计调查的基本要求有()。()。()。()。

抢答 03-10 09:57

互动) (课堂)



